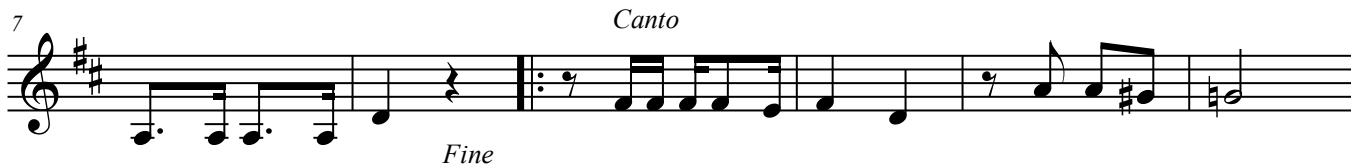


MAITACA

SAMBA

Sinhô
(José Barbosa da Silva)



D.C. al Fine

I.
(1ª parte)
Eras uma maitaca
De altiva voz
Que sempre gritava
Quando chegava entre nós
(bis)

(2ª Parte)
Como sei
Quem espalhou
Essa coisa de dor
Que entre nós se passou
(bis)

II.
(1ª Parte)
Eu não sei como foi
Assim tão veloz
Que já descobriram
Todo segredo entre nós
(bis)

(2ª Parte)
Como sei
Quem espalhou
Essa coisa de dor
Que entre nós se passou
(bis)

Melodia transcrita a partir do 78-RPM Odeon 10.006/B
lançado em junho de 1927
Intérpretes: Carlos Serra e Grupo do Sinhô